



# Grupo ADOL

Trayectoria, compromiso y transformación





Más de **30 años** construyendo confianza

**Grupo ADOL** es una empresa costarricense con más de 30 años de **experiencia** en **demoliciones profesionales**.

Nos especializamos en la remoción técnica de estructuras de todo tipo, brindando **soluciones eficientes, seguras** y sostenibles para cada proyecto.

Contamos con un equipo altamente calificado y **tecnología de vanguardia** que nos permite ejecutar cada proyecto con **máxima precisión**, cumpliendo los más altos estándares de seguridad, eficiencia y **responsabilidad ambiental**.





En **Grupo ADOL** transformamos el entorno construyendo sobre bases firmes.

Más allá de demoler, **generamos progreso**, habilitamos **nuevas oportunidades** y renovamos espacios con visión, tecnología y compromiso ambiental.

Nos caracterizamos por:



La innovación y tecnología en nuestros proyectos



Responsabilidad ambiental en cada proceso



Certificaciones sostenibles como LEED



Economía circular y aprovechamiento de residuos



# Optimice su proyecto

## EXPERTOS EN DEMOLICIÓN



Precisión y seguridad en cada estructura.

## ROBOT DE DEMOLICIÓN



Precisión robótica para un futuro más seguro.

## CEMENTO EXPANSIVO (CRAS)



Sin ruido, sin explosivos, con tecnología avanzada.



# Distrito 7

## La Uruca

En este proyecto se demolieron contrapisos y se llevó a cabo el triturado de materiales en sitio utilizando nuestro balde triturador de alta eficiencia.

Gracias a este proceso, **los materiales fueron reciclados y reutilizados directamente en la misma obra**, optimizando recursos y reduciendo residuos.

## Resultado:

Más de 3,850 m<sup>3</sup> reutilizados en el proyecto.



BALDE TRITURADOR



# Asamblea Legislativa

San José

Se ejecutó la demolición de varios edificios ubicados sobre la Avenida Central, **incluyendo el histórico Teatro del Ángel**, con el fin de preparar el terreno para la construcción del nuevo edificio legislativo.

## Resultado:

Se demolieron **6 edificios en total**, garantizando que el sitio quedara completamente despejado y nivelado para el inicio inmediato del proyecto constructivo.



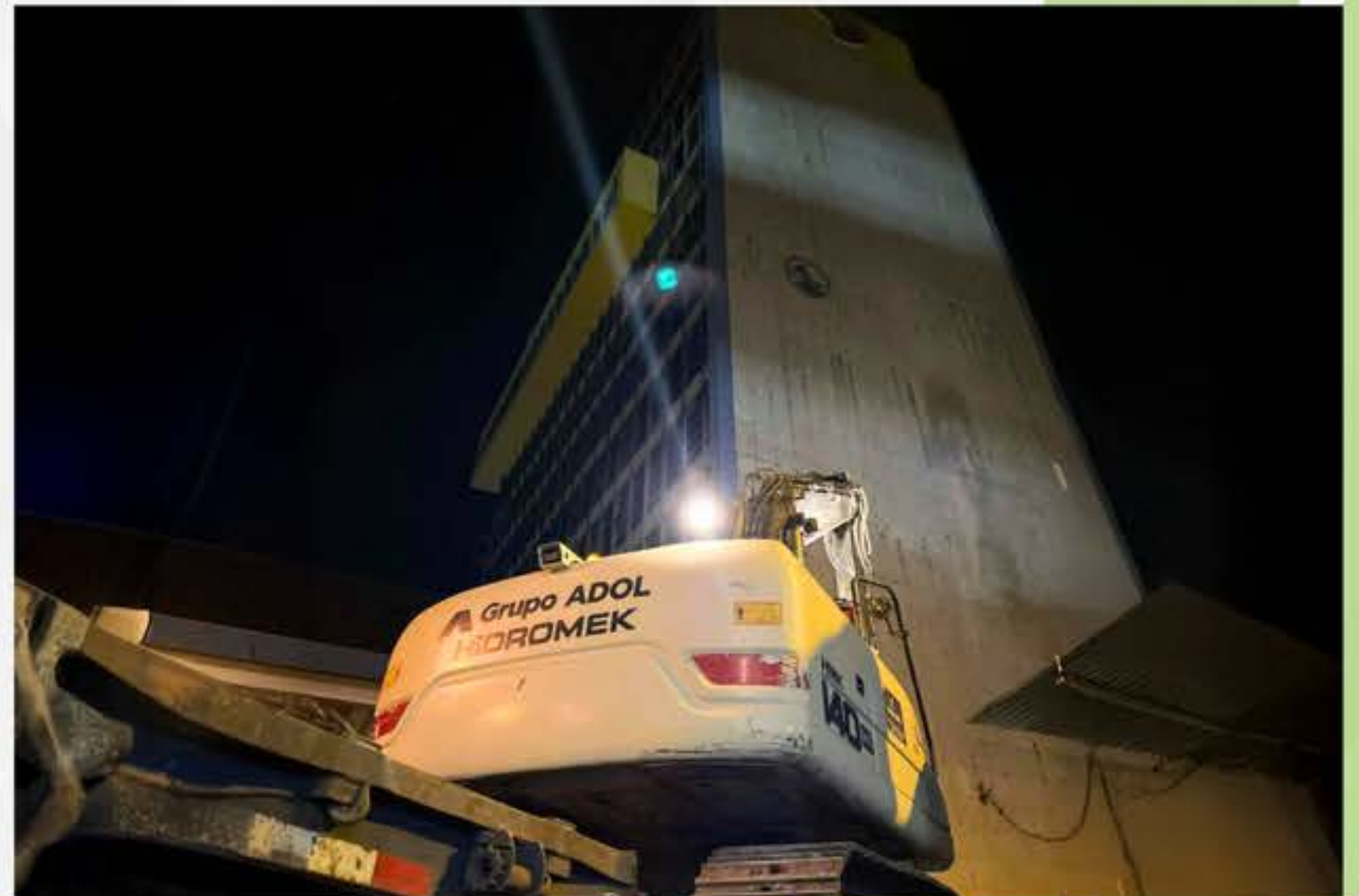
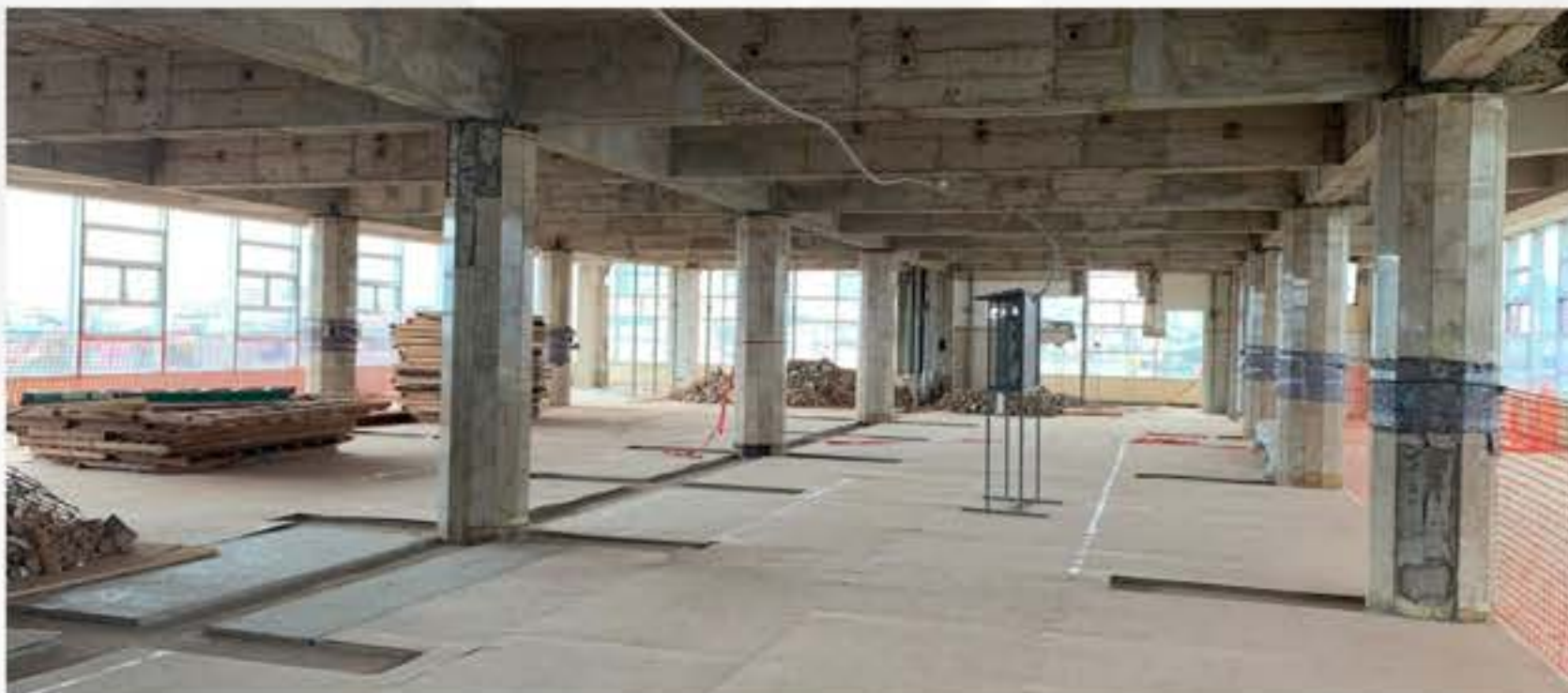
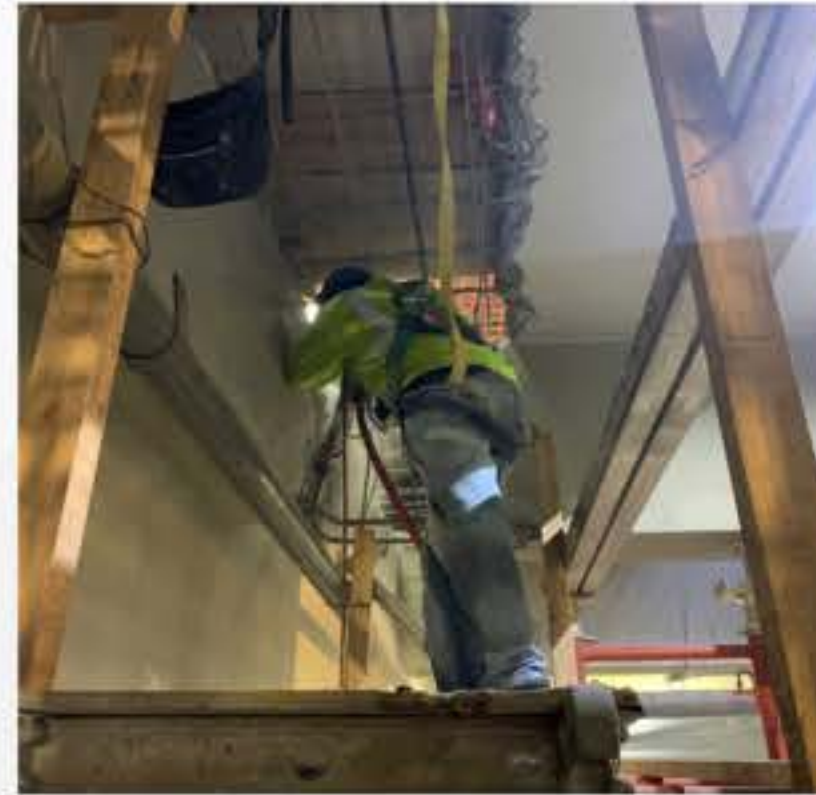


# Caja Costarricense del Seguro Social

San José

Se ejecutó la demolición de marcos estructurales, incluyendo cimientos, como parte del proceso de reforzamiento estructural del edificio, **que abarcó sus 15 niveles hasta la azotea.**

**Adicionalmente,** se realizó la demolición completa del cuarto de máquinas.





# Bomberos de Costa Rica

## San José

Se demolieron las edificaciones existentes para dar paso a las nuevas subestaciones de bomberos en el centro de San José. **El proyecto se ejecutó en paralelo en dos ubicaciones:**

**Subestación norte:** demolición de una torre de **22 metros de altura**, compuesta por estructura metálica embebida en concreto.

**Subestación sur:** demolición de **4 naves metálicas**, incluyendo pisos y cimientos.



Subestación norte



Subestación sur





# Hospital Calderón Guardia

San José

Se ejecutó la demolición completa del edificio que resultó siniestrado durante el incendio de febrero del 2006, lo cual representó un desafío técnico significativo debido al estado estructural del inmueble.

## Resultado:

Se demolieron 5 niveles del edificio, abarcando un área total de 4.000 m<sup>2</sup>.





# Otros proyectos

## AVIÓN DHL



Se ejecutó el desmantelamiento técnico de una aeronave accidentada, utilizando maquinaria especializada para cortes estructurales y manejo seguro de los materiales.

## BARRIO CUBA



Se demolieron más de 3.500 m<sup>2</sup>, incluyendo cuartos fríos y zonas subterráneas. El proceso incluyó excavaciones profundas y control del perímetro para seguridad de obra.

## DESMANTELAMIENTO DE BARCOS



Se realiza el desmantelamiento de barcos decomisados, se cortan con tijeras hidráulicas para realizar el debido reciclaje de los materiales.

## CNP



Se demolieron 18 edificios del antiguo Consejo Nacional de Producción, abarcando un área de 12.368 m<sup>2</sup>. El proyecto incluyó relleno de fosas, manejo de residuos, y reutilización con balde triturador.



**Grupo ADOL** es representante regional de **CRAS**, un agente demoledor no explosivo de color gris, cuya base es la cal inorgánica.

Este, al ser mezclado con agua, produce una reacción química expansiva de alto poder que es capaz de demoler cualquier tipo de roca o concreto. El CRAS es una tecnología muy solicitada por profesionales en construcción, pues surgen proyectos en los cuales no se puede utilizar el explosivo por seguridad, **aquí radica una de las ventajas fundamentales del cemento expansivo sobre los Explosivos.**





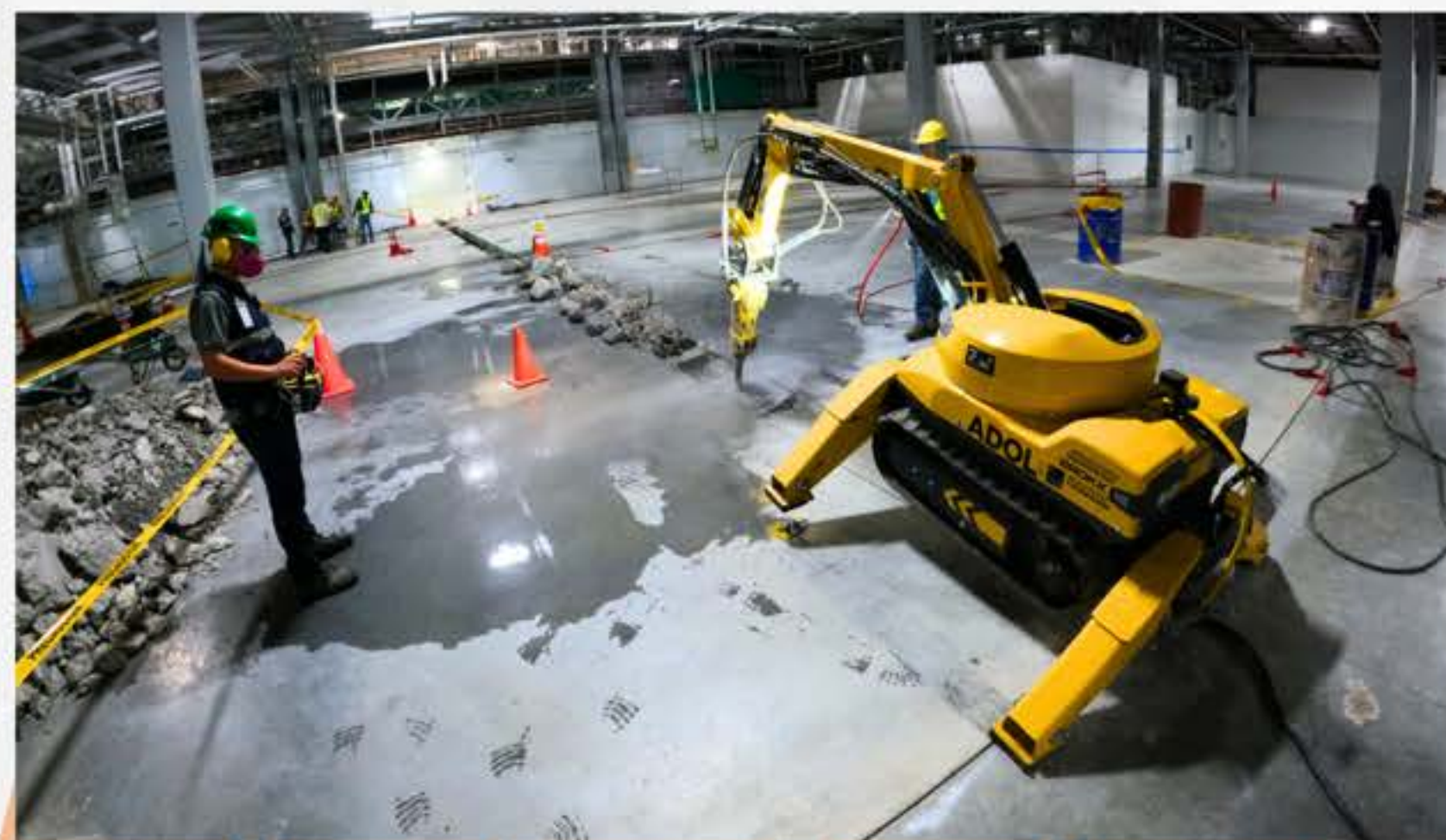
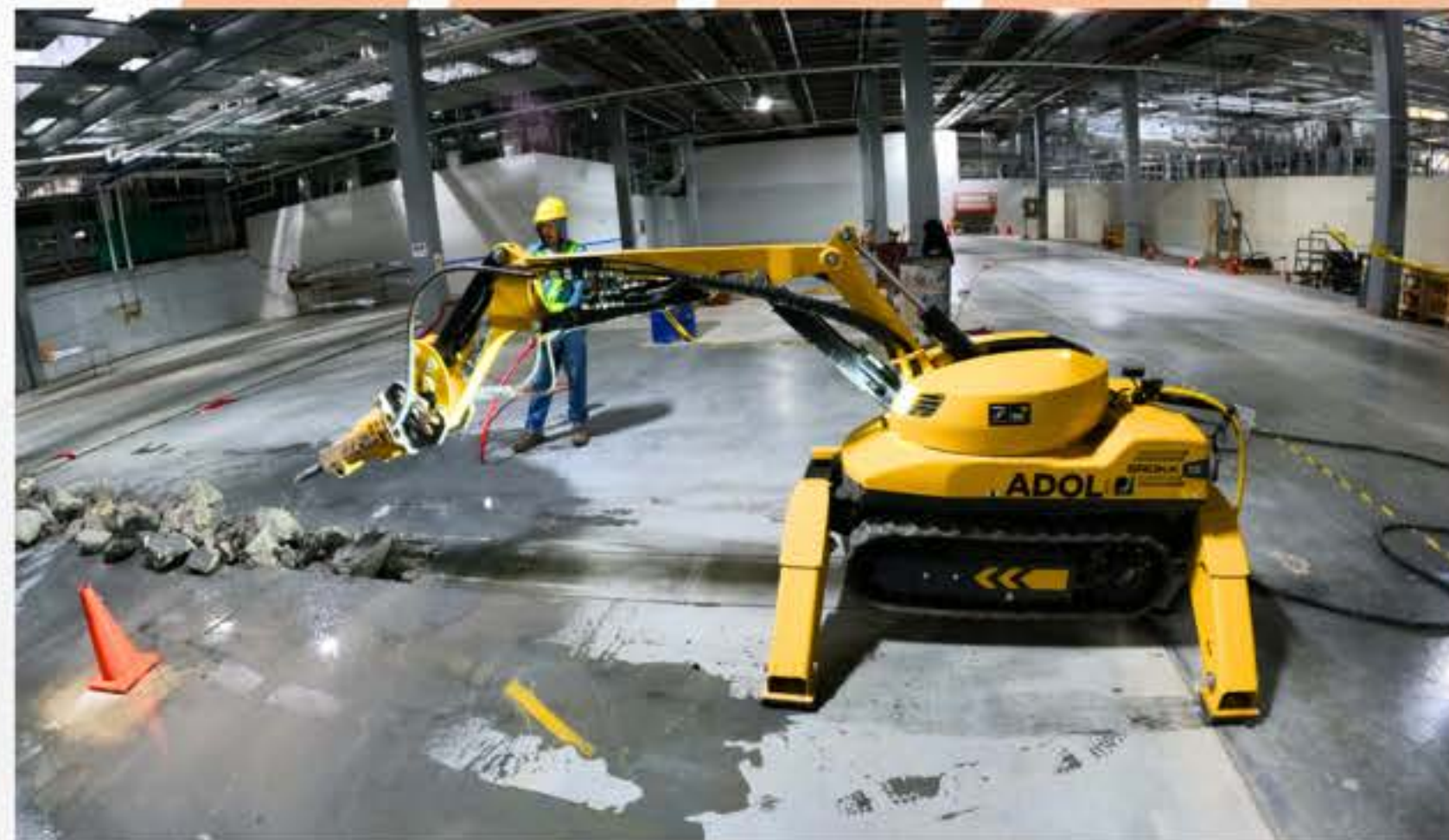
## ➤ Innovación tecnológica en demolición

Como parte de nuestra misión y visión, nos esforzamos por liderar la innovación en el ámbito de la demolición.

## Primer robot de demolición en Costa Rica

En **Grupo ADOL** incorporamos el primer robot de demolición del país, marcando un antes y un después en la industria nacional.

Nos consolidamos como pioneros en el uso de tecnología robótica para proyectos de alta precisión.





# Construimos con propósito

Tecnología, sostenibilidad y visión al servicio del progreso.

## Nuestros 4 pilares fundamentales



PILAR 1

Gestión Sostenible



PILAR 2

Tecnología Avanzada



PILAR 3

Demolición Responsable



PILAR 4

Visión Circular



Construimos hoy, pensando en el mañana. **Grupo ADOL** – Ingeniería con propósito





# Grupo ADOL



 +506 7006-9570

 +506 2537-4185

 [info@adol.co.cr](mailto:info@adol.co.cr)

 Cartago, Costa Rica

 [www.adol.co.cr](http://www.adol.co.cr)



Demoliciones Grupo ADOL



@demolicionesgrupoadol